



Pressemitteilung

Version 1.3 des Virtual Data Federation Servers SAGA.M31 – Galaxy - freigegeben

Alzey, 21. Februar 2006

Das Alzeyer Softwarehaus SAGA D.C. GmbH hat die neueste Version des Virtual Data Federation Servers **SAGA.M31 – Galaxy – freigegeben**. Die auf 5 concurrent Container beschränkte **Limited Edition** steht ab sofort kostenlos unter der URL <http://galaxy.sagadc.com> zum Download bereit. Nachdem die kostenpflichtige **Professional Edition** bereits seit November 2005 als Version 1.3 verfügbar ist und sich bei Kunden bereits im täglichen produktiven Einsatz mit mehreren zig-tausend Requests pro Tag bewährt hat, wurde nun die kostenlose Version ebenfalls auf die neueste Version angehoben.

Die wesentlichen Änderungen gegenüber der Version 1.2 sind:

- völlig neu überarbeitetes User-Interface
- neue JAVA 3270 Implementierung auf Basis einer Eigenentwicklung
- vollständige Unterstützung der Update/Delete/Insert Funktion auf allen Backend-Systemen (SQL/LDAP/3270)
- in das User-Interface integrierte XML/SOAP Test-Umgebung
- verbesserte Container Statistiken
- verbesserte Fehlerbehandlung im XML/SOAP Umfeld
- verbesserte WSDL Struktur
- Abhängigkeit gegenüber MySQL als SQL-Server für **SAGA.M31 – Galaxy – aufgehoben**

Ebenfalls freigegeben wurde die neue Version des **Eclipse Plugin**, der als Verbindung zu den bereitgestellten Containern dient. Neben der Unterstützung von Java Projekten kann der Plugin nun auch PHP Projekte unterstützen. Eine Perl-API wird ebenfalls bereitgestellt.

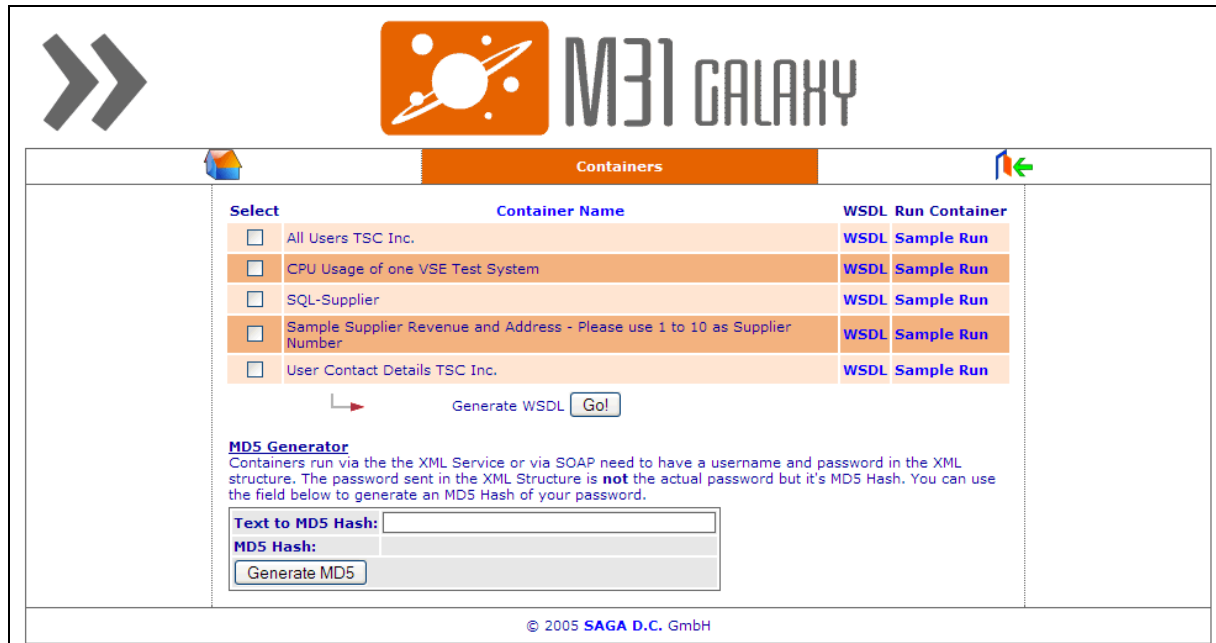
Der Virtual Data Federation Server **SAGA.M31 – Galaxy –** bietet die einfache Implementierung von Daten der verschiedensten Back-End Systeme wie SQL-Server (MySQL, Oracle, DB2 etc), Directory Services (iPlanet, eDirectory, Active Directory, OpenLDAP) und Mainframe Transaktionen auf Basis von 3270 Datenströmen in XML oder SOAP basierte Requests. Durch die automatisch bereitgestellte WSDL ist die Erzeugung eigener Web Services mit geringem Aufwand möglich. Ebenso können dadurch die Daten direkt in Microsoft Office Anwendungen übernommen werden. Die Administration erfolgt über ein Webbasierendes User Interface (WUI) und bedarf keiner Programmierkenntnisse. Die Zuweisung der so erzeugten Daten-Container an berechnete Benutzer erfolgt ebenfalls über dieses WUI.

Mit Hilfe des Eclipse Plugins kann jedes Java oder PHP Projekt auf einfachste Weise mit Daten über **SAGA.M31 – Galaxy –** versorgt werden.



Pressemitteilung

Screenshots:



Select	Container Name	WSDL Run Container
<input type="checkbox"/>	All Users TSC Inc.	WSDL Sample Run
<input type="checkbox"/>	CPU Usage of one VSE Test System	WSDL Sample Run
<input type="checkbox"/>	SQL-Supplier	WSDL Sample Run
<input type="checkbox"/>	Sample Supplier Revenue and Address - Please use 1 to 10 as Supplier Number	WSDL Sample Run
<input type="checkbox"/>	User Contact Details TSC Inc.	WSDL Sample Run

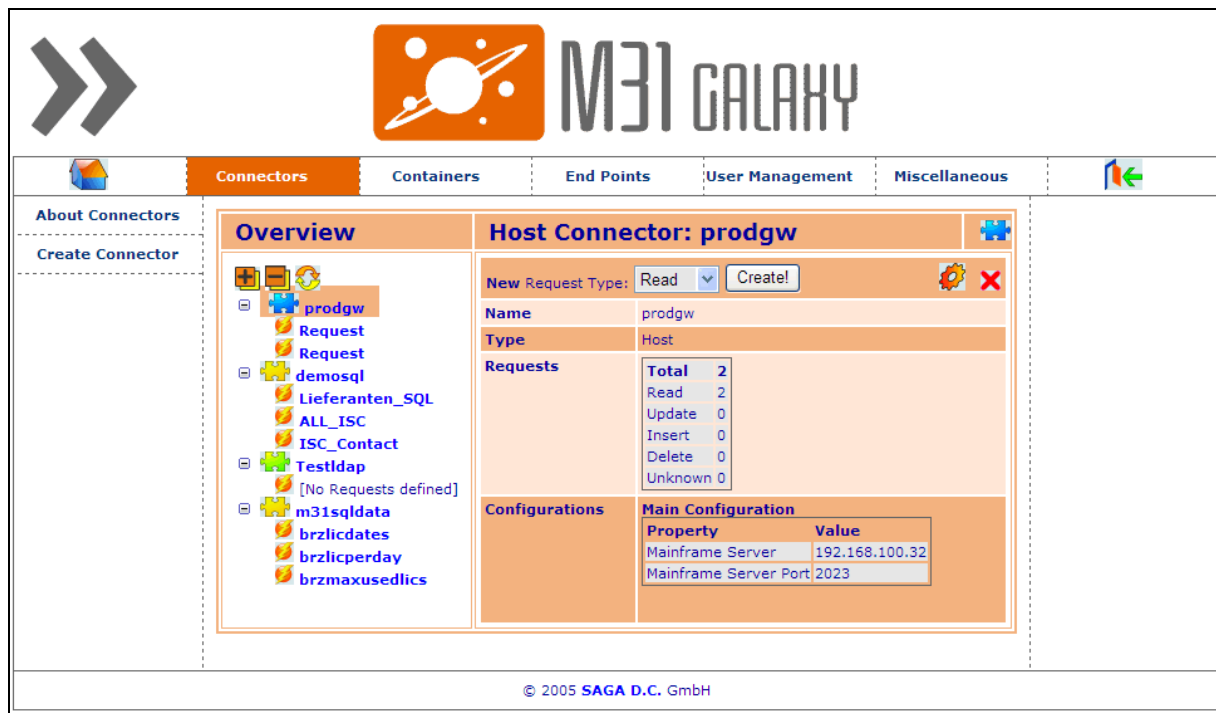
Generate WSDL

MD5 Generator
Containers run via the XML Service or via SOAP need to have a username and password in the XML structure. The password sent in the XML Structure is **not** the actual password but it's MD5 Hash. You can use the field below to generate an MD5 Hash of your password.

Text to MD5 Hash:
MD5 Hash:

© 2005 SAGA D.C. GmbH

User Interface für „Nicht-Admins“



Connectors | Containers | End Points | User Management | Miscellaneous

About Connectors | Create Connector

Overview

- prodgw
 - Request
 - Request
- demsql
 - Lieferanten_SQL
 - ALL_ISC
 - ISC_Contact
- Testldap
 - [No Requests defined]
- m31sqldata
 - brzlicdates
 - brzlicperday
 - brzmaxusedlics

Host Connector: prodgw

New Request Type: Read

Name: prodgw
Type: Host

Requests	Total
Read	2
Update	0
Insert	0
Delete	0
Unknown	0

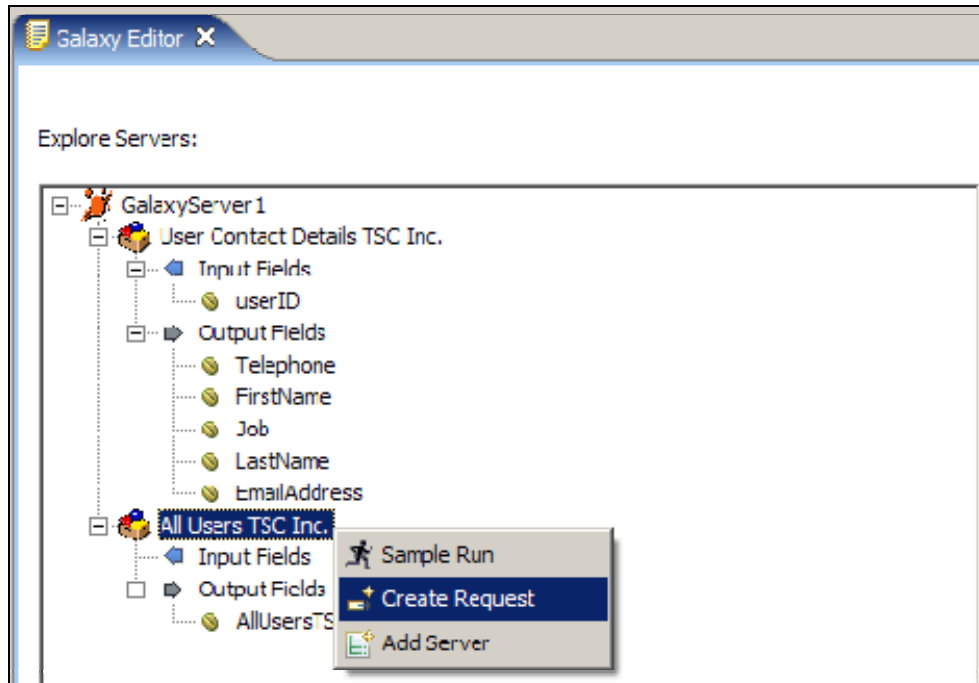
Configurations	Main Configuration
Property	Value
Mainframe Server	192.168.100.32
Mainframe Server Port	2023

© 2005 SAGA D.C. GmbH

User Interface Connector-Übersicht



Pressemitteilung



Eclipse-Plugin Screenshot (Request Konfiguration)

Unter der URL <http://galaxy.sagadc.com/GalaxyDoc/> steht eine ausführliche Dokumentation bereit.

Daneben stellt die Produkt-Website unter <http://galaxy.sagadc.com> den zentralen Anlaufpunkt für alle produktspezifischen Informationen dar.

Anfragen und weitere Informationen können über die Email Adresse <mailto:galaxy@sagadc.com> angefordert werden.

SAGA D.C. GmbH wurde 1988 als unabhängiges Software- und Beratungshaus gegründet. Als Schwerpunkt wird seit der Gründung die Integration von Daten und Netzwerken in heterogene Umgebungen verfolgt. Seit vielen Jahren ist SAGA D.C. Platinum PRO Partner von OpenConnect Systems in Deutschland, Österreich und der Schweiz und ebenso Business Partner der IBM Software Group.

Neben der Integration von Anwendungen werden Themen wie Sicherheit, Single-Sign-On und Output Management als Schwerpunkte des Unternehmens angesehen.

Anschrift:
SAGA D.C. GmbH
Postfach 16 22
D-55224 Alzey

Ansprechpartner: Jochen Grotepaß – Geschäftsführer –
Email: <mailto:pr@sagadc.com>
Telefon: +49(0) 6731-9428-0
<http://www.sagadc.com>